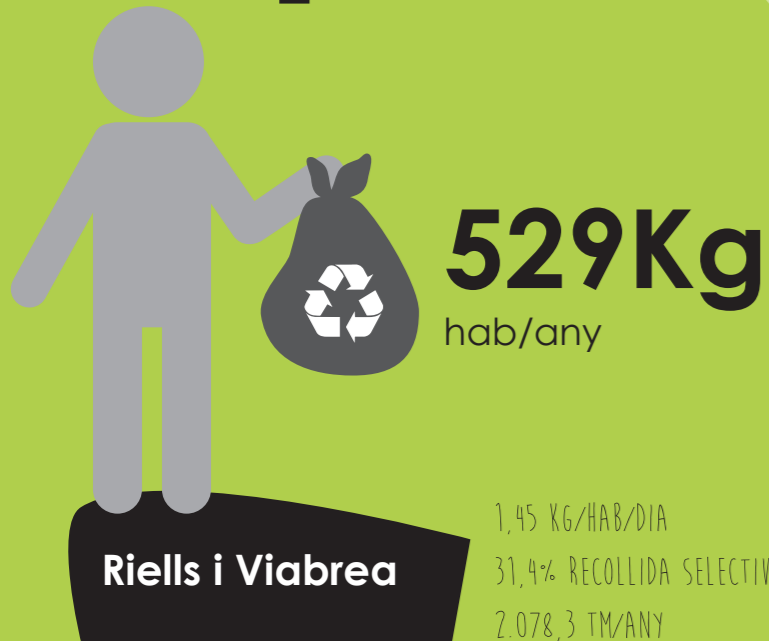


# Quants residus produïm?



Riells i Viabrea genera per habitant i dia una mitjana d'**1,45 Kg**, que a l'any suposa un total de **529 Kg** per habitant. Si guardéssim aquests residus dins de casa, aviat ens quedaríem sense espai per viure, però els llencem al contenidor i ens n'oblidem per sempre més sense pensar que totes aquestes deixalles han d'anar a algun lloc.

Actualment l'índex de recollida selectiva de residus municipals es situa al 31,4% en el cas de Riells, percentatge que malgrat estar dins la mitjana europea hauria d'experimentar una tendència positiva per tal de reduir la fracció que acaba en abocadors controlats o eliminada per processos d'incineració.

Per tal de contribuir activament en la reducció dels residus sense una segona vida, cal que tinguem cura a l'hora de separar les deixalles que generem a la llar diàriament i dipositar-les al contenidor adequat.

Malgrat falta molta feina per fer especialment en la reducció i reutilització dels residus, des de casa podem aplicar algunes estratègies que ajudaran a generar menys deixalles sense una segona vida útil. Tot seguit us fem unes quantes recomanacions:

- \* **Porta sempre una bossa de roba a sobre quan vagis a comprar**
- \* **Evita productes amb embolcalls d'un sol ús**
- \* **Compra productes a granel**
- \* **Evita els productes d'un sol ús en general**
- \* **Prioritza envasos de vidre o reutilitzables**
- \* **Utilitza cabàs o carro per fer la compra**

**I segueix sempre la regla de les 3R!!!**



a Riells i Viabrea



**DEIXALLERIA**  
de Riells i Viabrea

POL. IND. DE RIELLS  
C/ HOSTALRIC, S/N  
639 444 655

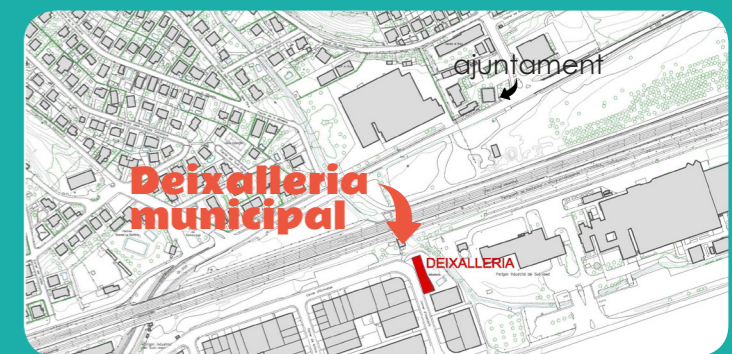
## HORARIS

### HIVERN (A partir de l'1 de novembre)

Dilluns, dimarts i divendres: 10h a 13h i 16:30h a 18:30h  
Dimecres: 16:30h a 18:30h  
Dijous: 10h a 13h  
Caps de setmana: 10h a 13h

### ESTIU (A partir de l'1 d'abril)

Dilluns, dimarts i divendres: 10h a 13h i 18 a 20h  
Dimecres: 18h a 20h  
Dijous: 10h a 13h  
Caps de setmana: 10h a 13h



\*Dades procedents de l'Agència de Residus de Catalunya (2016).

# VIDRE



Una ampolla de vidre es pot reutilitzar entre 40 i 60 vegades, essent un procediment molt menys costós que el propi reciclatge que consisteix a triturar i fondre el vidre per fer nous envasos, un cop net d'impureses.



hi va!

Pots de vidre, ampolles de vidre i iogurts de vidre.

Residus de vidre que no són envasos com una copa, un got o una finestra, en aquests casos s'han de portar a la deixalleria perquè es pugui reciclar el material.

NO hi va!

# REBUIG



hi va!

Restes d'escombrar, puntes de cigarret, bolquers, compreses, cendres de la llar de foc...

NO hi va!

TOT allò que es pugui reciclar!

La fracció rebuig acaba la seva vida útil en abocadors controlats o bé s'elimina per processos d'incineració. Amdós camins poden generar problemes en la contaminació atmosfèrica i de sòls si no estan correctament controlats.



Trobareu més informació a [www.riellsiviabrea.cat](http://www.riellsiviabrea.cat)

i a les nostres xarxes



# ENVASOS

hi va!

Ampolles i garrafes de plàstic, llaunes, brics, aerosols, taps, iogurts, bosses i capses de plàstic, xarxes de fruita, safates de porexpan, envasos de dentífrics, embolcalls de film i plata, capses de fusta, envasos de desodorant tipus roll-on, etc.



NO hi va!

La resta de residus que NO són envasos, encara que siguin de materials reciclables de plàstic o de plàstic barrejat amb altres materials, s'hauran de portar a la deixalleria.

40 AMPOLLES DE PLÀSTIC PET



1 FOLRE POLAR

80 LLAUNES DE REFRESC



1 LLANDA DE BICI

6 BRICS DE LLET



1 CAPSA DE SABATES

# FROM-FV

fracció orgànica-fracció vegetal

## Cicle de vida de la FROM



hi va!

Restes de menjar, marro de cafè, pinyols, gespa, bossetes d'infusions, flors, llumins de fusta, taps de suro, filtres de cafè, closques, pals petits de fusta, etc.

NO hi va!

Tots els materials susceptibles de ser recollits de forma selectiva i els que actualment no tenen possibilitat d'una valorització material (fracció resta)

i

Per cada 100 Kg de matèria orgànica procedent dels residus es generen 30 Kg de compost

i

Amb el compostatge domèstic s'emeten 5 vegades menys gasos d'efecte hivernacle que en el compostatge industrial



En cas de residus vegetals, cal posar-ho sense bossa!

hi va!

Diaris, etiquetes de paper, capses de cartró, bosses de paper o cartró, sobres, revistes i fulls de paper.

# PAPER I CARTRÓ



NO hi va!

Paper carbó, paper plastificat, cel·lofana, tovallons i paper de cuina usats, papers bruts, fotografies, cartró per begudes...

i

El cartró ha d'anar plegat!

8 CAPSES DE CEREALS



1 LLIBRE

hi va!

La resta de residus dels quals no disposen de contenidor a la via pública. Des de materials voluminosos com fustes, poda, ferralla, etc., com petits residus especials que requereixen un tractament específic per la seva capacitat potencial de contaminació: pintures, fluorescents, piles, etc.

# DEIXALLERIA

## SERVEI DE RECOLLIDA DE VOLUMINOSOS I PODA

Servei **gratuït** per als veïns i veïnes del municipi que permet als usuaris desfer-se de les resta de poda, mobles, trastos vells, electrodomèstics espatllats o deixalles voluminoses d'una manera fàcil i còmode. Només cal trucar al **93 790 55 60** per concretar dia i hora per a la recollida.